

CATÁLOGO



Tu Mejor Aliado en Filtración

www.bc-filters.mx

55 6721 2295

55 6721 2296

ÍNDICE

**AIRE
ACONDICIONADO
ESPECIALIZADO**

**AIRE
ACONDICIONADO INDUSTRIAL**

**AIRE
ACONDICIONADO COMERCIAL**

CABINAS DE PINTURA

CARTUCHOS

BOLSAS PARA LÍQUIDOS

ACERCA DE NOSOTROS

CONTACTO



FILTROS CON MARCO DE CARTÓN

- Marco de cartón tipo caple.
- Adhesivo hot melt y/ó adhesivo de emulsión.
- Baja caída de presión y buena capacidad de retención de partículas (G4, MERV8)
- **Filtración efectiva.**
- **Disponible en múltiples medidas.**



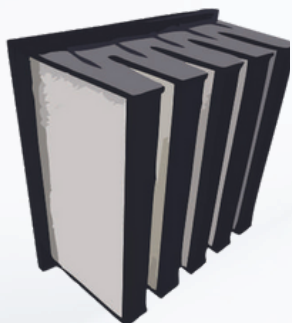
FILTROS METÁLICOS

- Mayor eficiencia filtrante (MERV 9-10), que los filtros metálicos convencionales.
- Alta capacidad de retención de partículas gruesas.
- **Muy baja caída de presión.**
- **Disponible en múltiples medidas.**



FILTROS BOLSA

- Marco galvanizado o flexible de una sola pieza.
- Media filtrante 100% sintética de densidad progresiva.
- **Disponible en múltiples eficiencias filtrantes.**



FILTROS MULTIPANEL V

- Paneles miniplisados (8) con media filtrante de fibra de vidrio y adhesivo hot melt.
- Sello perimetral.
- Junta de neopreno.
- Media filtrante de fibra de vidrio (78 GSM, 95% de eficiencia / MERV15 @ partículas 0.3 micras),
- **Microbiológicamente inactivo.**



FILTROS HEPA

- Microbiológicamente inactivo.
- Empaque perimetral de neopreno para lograr un ajuste óptimo.
- Se utiliza en hospitales, cuartos limpios, industria farmacéutica, electrónica, aeroespacial y nuclear, entre otras.
- **Realización de pruebas de integridad a petición del cliente.**



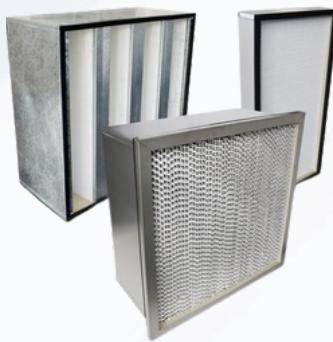
FILTROS ASHRAE

- Marco con doble ceja, o ceja sencilla compuesto por:
- Marco de lámina galvanizada cal24 ó aluminio.
 - Media filtrante de fibra de vidrio.
 - Separadores de foil de aluminio plisado.
 - Sello perimetral.
 - **Empaque perimetral de neopreno para lograr un ajuste óptimo.**



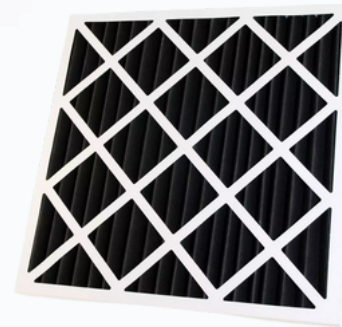
FILTROS MINIPLEAT

- Filtro de media de fibra de vidrio miniplisada compuesto por:
- Marco de acero galvanizado cal22 ó marco de cartón.
- Media filtrante de fibra de vidrio (minipleat) con diferentes eficiencias: MERV11, MERV13, MERV14, MERV16.
- Adhesivo hot melt.
- Junta perimetral de neopreno para un ajuste óptimo.



FILTROS DE ALTO FLUJO

- Filtro de alta eficiencia y alto flujo, compuesto por:
- Marco de plástico de ingeniería ABS, acero galvanizado ó aluminio.
- Media filtrante de fibra de vidrio (78 GSM, 99.97% de eficiencia @ partículas 0.3 micras),
- Sello perimetral.
- Junta de neopreno para lograr un ajuste óptimo.
- Disponible en diferentes medidas.
- **Cada filtro podrá suministrarse con el certificado de control de calidad y prueba de integridad correspondiente (ISO-14644-1).**



FILTROS DE CARBÓN ACTIVADO

- Filtro de carbón activado, compuesto por:
- Marco de lámina galvanizada cal24 ó marco de cartón
- Media filtrante de carbón activado (65% de eficiencia / partículas 0.3 micras), para la adsorción de disolventes orgánicos.



FILTROS CON MARCO DE CARTÓN

- Marco de cartón tipo caple.
- Adhesivo hot melt y/ó adhesivo de emulsión.
- Baja caída de presión y buena capacidad de retención de partículas (G4, MERV8)
- **Filtración efectiva.**
- **Disponible en múltiples medidas.**



FILTROS METÁLICOS

- Mayor eficiencia filtrante (MERV 9-10), que los filtros metálicos convencionales.
- Alta capacidad de retención de partículas gruesas.
- **Muy baja caída de presión.**
- **Disponible en múltiples medidas.**



FILTROS BOLSA

- Marco galvanizado o flexible de una sola pieza.
- Media filtrante 100% sintética de densidad progresiva.
- **Disponible en múltiples eficiencias filtrantes.**



FILTROS COLECTORES DE POLVO

- Adhesivo hot melt y/ó adhesivo de emulsión.
- **Disponible en múltiples medidas y medias filtrantes.**



FILTROS PARA ALTA TEMPERATURA

- Capaz de soportar altas temperaturas de hasta 120°C,
- Excelente eficiencia de filtración.



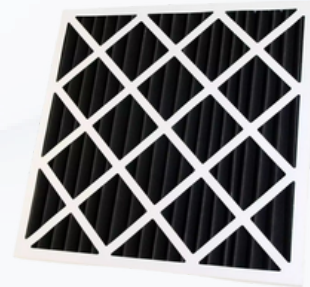
FILTROS CON MARCO DE CARTÓN

- Marco de cartón tipo caple.
- Adhesivo hot melt y/o adhesivo de emulsión.
- Baja caída de presión y buena capacidad de retención de partículas (G4, MERV8)
- **Filtración efectiva.**
- **Disponible en múltiples medidas.**



FILTROS METÁLICOS

- Mayor eficiencia filtrante (MERV 9-10), que los filtros metálicos convencionales.
- Alta capacidad de retención de partículas de partículas gruesas.
- **Muy baja caída de presión.**
- **Disponible en múltiples medidas.**



FILTROS DE CARBÓN ACTIVADO

- Filtro de carbón activado, compuesto por:
- Marco de lámina galvanizada cal24 ó marco de cartón
- Media filtrante de carbón activado (65% de eficiencia / partículas 0.3 micras), para la adsorción de disolventes orgánicos.



FILTROS CON MARCO DE CARTÓN

- Marco de cartón tipo caple.
- Adhesivo hot melt y/ó adhesivo de emulsión.
- Baja caída de presión y buena capacidad de retención de partículas (G4, MERV8)
- **Filtración efectiva.**
- **Disponible en múltiples medidas.**



FILTROS METÁLICOS

- Mayor eficiencia filtrante (MERV 9-10), que los filtros metálicos convencionales.
- Alta capacidad de retención de partículas de partículas gruesas.
- **Muy baja caída de presión.**
- **Disponible en múltiples medidas.**



FILTROS BOLSA

- Marco galvanizado o flexible de una sola pieza.
- Media filtrante 100% sintética de densidad progresiva.
- **Disponible en múltiples eficiencias filtrantes.**



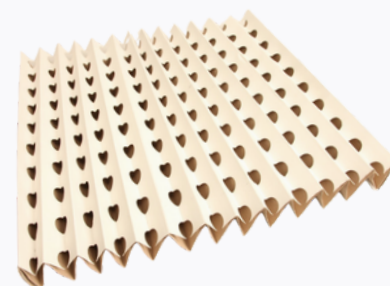
PLENUM

- Filtro tipo carpeta de filtración progresiva de poliéster sin tack para cabinas de pintura.
- Disponible en diferentes medidas (rollo o pads).
- **Color blanco.**



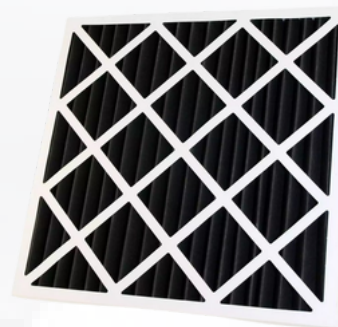
PAINT ARRESTOR

- Para uso en cabinas de pintura.
- **Disponible en diferentes formas y materiales filtrantes.**



FILTROS ANDRAE

- Se utiliza en cabinas de pintura (rejillas /piso, laterales) y en procesos de pintura en general.
- Alta capacidad de retención de partículas.



FILTROS BOLSA PARA LÍQUIDOS

- Para el filtrado de líquidos diversos : (Pinturas, Tintas, Soluciones acuosas , Bebidas, Adhesivos, Disolventes, Sueros, Medicamentos)
- **Disponibles en distintas medias filtrantes con diferentes micrajes (desde 1 micra hasta más de 800 micras)**

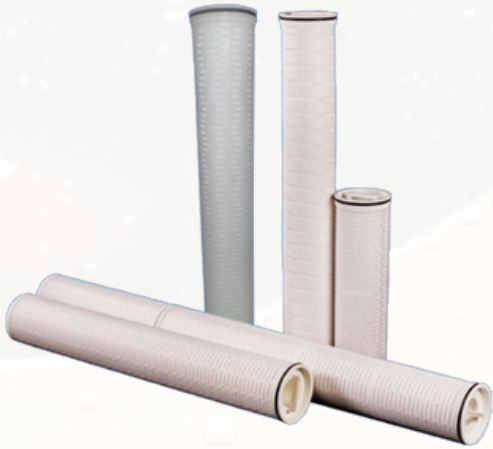
FUNDAS PARA ROBOT

- Protección ante líquidos y polvos diversos
- Disponibles en distintas medias filtrantes con diferentes micrajes (desde 1 micra hasta más de 800 micras)
- Industria química
- Industria alimentaria
- Industria manufacturera
- Industria Automotriz

FILTROS DE CARBÓN ACTIVADO

- Marco de lámina galvanizada cal24 ó marco de cartón
- Media filtrante de carbón activado (65% de eficiencia / partículas 0.3 micras), para la adsorción de disolventes orgánicos.

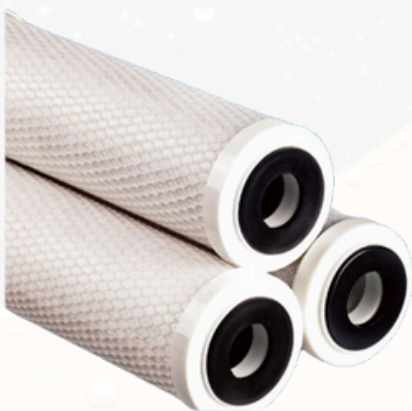
ALTO FLUJO



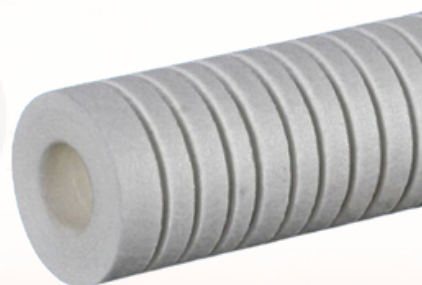
POLYETERSULFONA (PES)



CARBÓN ACTIVADO



POLIPROPILENO MULTICAPA





BOLSAS PARA LÍQUIDOS

Para el filtrado de líquidos diversos :

- Pinturas
- Tintas
- Soluciones acuosas
- Bebidas
- Adhesivos
- Disolventes
- Sueros
- Medicamentos

**Disponibles en distintas medias
filtrantes con diferentes micrajes
(desde 1 micra hasta más de 800
micras)**

ACERCA DE NOSOTROS

- Diseños robustos a precios muy competitivos
- Mas de 40 años de experiencia respaldan el compromiso con nuestros clientes.
- Soluciones a la medida que cumplirán con las expectativas funcionales y comerciales mas exigentes.
- Tecnología de punta en el diseño, fabricación y control de calidad de nuestros productos.
- Tiempos de entrega que se ajustan a tus necesidades.

Más información:

55 6721 2295

55 6721 2296

gescobedo@bc-filters.mx

CONTÁCTANOS



TELÉFONOS

55 6721 2295
55 6721 2296



WEBSITE

www.bc-filters.mx



E-MAIL

gescobedo@bc-filters.mx

Tu Mejor Aliado en Filtración

Lago Silverio #160, Col. Anáhuac I Sección,
Miguel Hidalgo, CP 11320 , CDMX.

